

## Transformadores Trifásicos

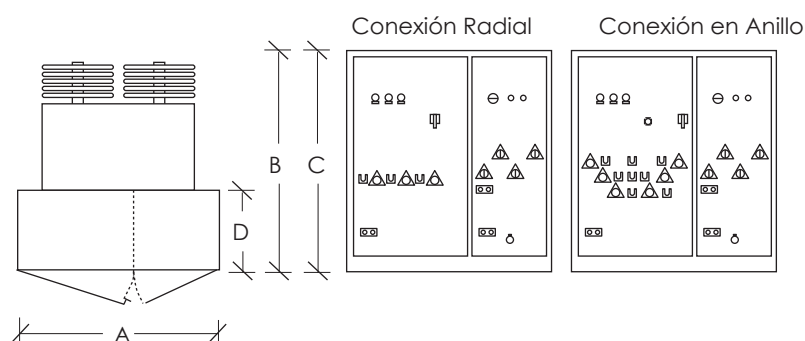
### Tipo Pedestal (Pad-Mounted)



Estos transformadores han sido diseñados para uso exterior e interior según normas. Su hermeticidad y el estar conectados a líneas subterráneas de Alta y Baja Tensión, permite instalarlos en lugares de acceso público. Son compactos, seguros y su aspecto, comparativamente agradable, permite su instalación en lugares visibles. Son ideales para urbanizaciones, edificios, centros comerciales, complejos hoteleros, hospitales, etc. Los usuarios principales son empresas de servicio eléctrico e industrias de la construcción, industria petrolera, etc.

### Datos Técnicos

- Capacidad: 75 a 1500 kVA
- Clase: 65 °C
- Alta Tensión: 24,9Y kV (125 kV BIL), según capacidad
- Baja Tensión: Hasta 480V
- Frecuencia: 60 Hz (50 Hz bajo pedido)
- Enfriamiento: Natural (ONAN)



### Certificados y Garantías:

COVENIN 2284, equivalente a la ANSI/IEEE C57.12.96, para Transformadores Trifásicos tipo Pedestal (Pad-Mounted). 12 meses de garantía o 18 meses posteriores a la entrega.

Capacidad (KVA)	Dimensiones (mm)				Peso (Kg)
	A	B	C	D	
75	1.770	1.490	1.360	490	1.750
150	1.770	1.410	1.735	490	2.100
300	1.770	1.450	1.735	490	2.100
500	1.770	1.480	1.735	490	2.200
750	1.770	1.720	1.735	490	2.700
1000	1.770	1.750	1.735	610	3.300
1500	1.770	1.900	1.735	610	4.200